



室戸市民生委員児童委員協議会

旧正月おせち弁当 配布事業 in佐喜浜



令和3年2月12日は旧正月でした。室戸市民生委員児童委員協議会では、市内在住の81歳以上の一人暮らしの方におせち弁当を配りました。今年はコロナ禍の中での活動でしたので不安もありましたが、皆さん例年以上に喜んでくださり、こちらも嬉しくなりました。今年一年皆様の幸運と健康をお祈りし、また来年もお弁当をお届けできれば幸いです。

※旧正月おせち弁当配布事業は赤い羽根共同募金から費用を賄っています。



室戸市デイサービスセンター 施設内の新型コロナウイルス感染症対策について

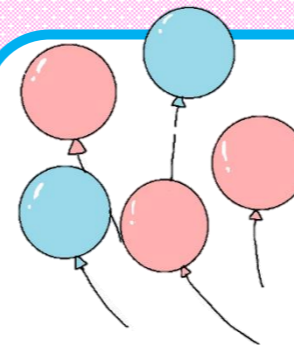
新型コロナウイルス感染症の声がかきこえて早一年が経ちました。高知県でも感染者が増減している不安な日々が続いています。
室戸市デイサービスセンターでは、新型コロナウイルス感染症対策として手洗い・うがい・消毒に、マスク着用をしています。また、非接触赤外線体温計を使用し、接触する機会を減らすように努めています。食堂にはアクリルパーテーションも設置しており、利用者からは「安心する」「便利なものがあるね」という声や、「少し邪魔やね」「せまく感じる」などの声も聞かれますが、飛沫対策や消毒を徹底し、安心・安全に利用していただけるように取り組んでいきます。



すでに医療従事者に対するワクチン接種は始まっています。ワクチンの効果により感染症の流行がおさまり、また気軽に外出したり、人と接することができるようになっていけばいいですね！

室戸市デイサービスセンターでは利用者を募集しています！
お試し利用（昼食代450円必要）もできますので、ご利用の際は担当ケアマネジャーか、当センターにご連絡ください。
室戸市デイサービスセンター
TEL:0887-23-2301

寄付のお礼



古切手、未使用切手・ハガキ、介護シーツなど

よねざわ履物店 様 中井一名 様 松村 様
小野英昭 様 岬の仙一君 様 室戸市産業振興課 様
室戸市健康づくり婦人会 様 匿名7名 様

長期保存可能な食料品の寄付を募集しています

室戸市生活支援相談センターでは、一時的に生活が困窮している方を支援するために食料品の寄付を受け付けています。皆様のご協力をよろしくお願い致します。

<寄付していただきたい食品> 缶詰、乾麺、インスタント食品、ふりかけ、保存の利くもの

※注意事項（下記にご留意ください）※

- ・賞味期限が一月以上あるもの
- ・未開封のもの
- ・破損等で中身の出していないもの

室戸市生活支援相談センター TEL:22-2660

たんぽぽ



VOL. 176

頼りになります！

高齢者の総合相談窓口『地域包括支援センター』

どんなことで相談したらいいだろう？



介護のこと

介護保険を利用したいのですが、どうすればいいですか？

まず申請が必要です。本人、家族が出来ない場合は地域包括支援センターが手続きを代行することもできます。

お金や財産のこと

お金の管理に自信がなくなってきました。頼れる身内もいません。

色々な制度を使って財産を守ることができます。地域包括支援センターでは制度の利用の支援をしています。

近所の高齢者のこと

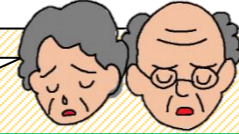
最近顔を見かけなくなった1人暮らしの高齢者が心配です。



地域包括支援センターにご連絡ください。高齢者を訪問して様子を確認し、必要な場合は関係機関と連携して解決に努めます。

健康のこと

ひとり暮らしで持病もあり、急に具合が悪くなったら…と不安です。



見守り安心サービスの紹介や、近所にある集まりなどを紹介し、近所に頼れる方を作る支援をします。

家族のこと

母の介護をしています。つい声を荒げてしまいます。



介護する人の負担やストレスを軽減するためにサービスを紹介したり情報提供をします。

| | | | |
|---------------|---------------|--|------|
| きらきらひろば | トレーニング室 | 保健介護課 | 夢ひろば |
| 室戸市社会福祉協議会 | 守衛室 | | |
| 室戸市デイサービスセンター | 室戸市地域包括支援センター | 保健福祉センターやすらぎ内、室戸市デイサービスセンター東隣に事務所があります | |

地域包括支援センターに行けないときは…体調が悪い、遠いので行けない、家族の介護で行けないなどの場合は、地域包括支援センターの職員が訪問することもできますので、お気軽にご連絡ください。

室戸市地域包括支援センター
TEL:0887-22-5158
8:30~17:15(土日祝を除く)

室戸市老人クラブ連合会

花のプランターを贈呈しました！



令和2年度はコロナの影響で、室戸市老人クラブ連合会のほとんどの行事が中止になり、代わりに何かできないかと、2月に室戸市内の学校、保育所・園に卒業式、卒園式に合わせプランターに植えた花の贈呈活動を行いました。



学校や保育の行事も中止や人数を制限されて開催されたり、外出もままならない一年でした。子ども達の沈んだ気持ちを少しでも元気にできたらと、「今自分達ができることからはじめよう」とこの活動を行いました。子ども達はコロナに負けないくらいとても元気で、プレゼントしたお花を見て「きれいやね〜」と笑顔に。会員も元気をもらいました。



中川内小・中学校は今年で閉校になります。卒業式にお花を贈呈できてよかったです。



会員が室戸岬の老人憩の家が集まって、たくさんのプランターに花を植えました。

会員募集中！

室戸市老人クラブ連合会では会員を募集しています。各地域で活動を行っていますので、興味のある方はぜひご参加ください。詳しくは事務局までお問い合わせください。室戸市老人クラブ連合会事務局 TEL:22-1348(大西・釣井)



むろと保育園からお花のお礼の絵をいただきました。とても上手に描かれています。ありがとうございました。